



Q 15-P

MÓDULO DE DOS VÍAS DE FUENTE PUNTUAL



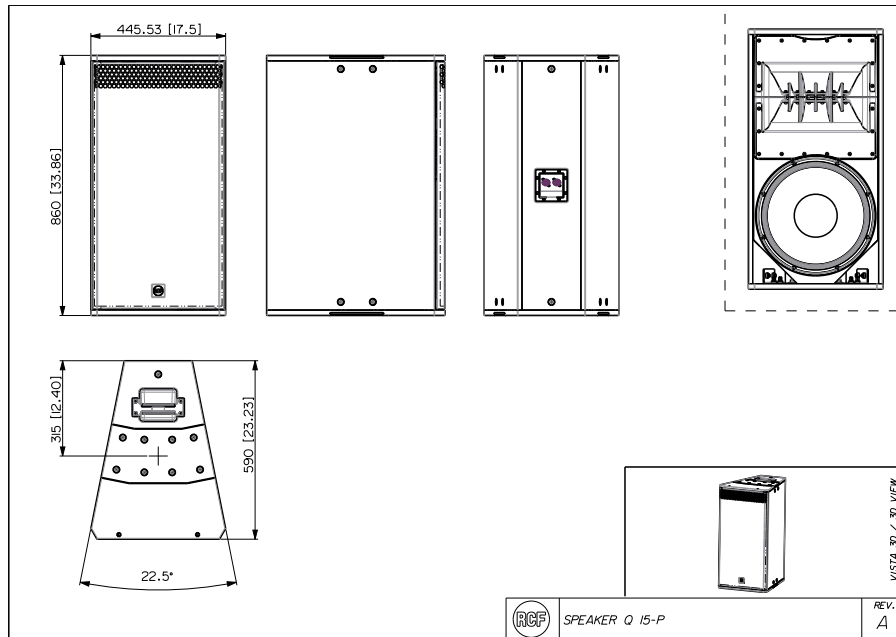
Descripción	<p>El modelo Q 15-P es un módulo de fuente puntual, biamplificado y de 2 vías, ideado para aplicaciones de tiro medio y largo. Combina un tamaño compacto con una altísima potencia de salida para la reproducción precisa de voz y música. El sistema está equipado con la última generación de transductores RCF Precision, conformados por un woofer de neodimio de 15" y un transductor de compresión de titanio-neodimio de 4" para ofrecer un total de 1500W de potencia, además de una directividad de 40° en el plano vertical y 22,5° en el horizontal. La forma trapezoidal de la caja ofrece un ángulo de acoplamiento de 22,5° a cada lado.</p> <p>Las aplicaciones para la Serie Q van desde las configuraciones de fuente puntual en aplicaciones de distancia media, a arrays de hasta 8 módulos en aplicaciones de tiro largo. La rejilla cuenta con recubrimiento electrostático y un revestimiento textil para protección contra el polvo. La caja está fabricada en contrachapado de abedul báltico con un acabado de pintura de poliurea negra, texturizada y altamente resistente. También incluye dos conectores SpeakON NL4 de Neutrik en el panel trasero para la biamplificación (4 polos).</p>
Características	<ul style="list-style-type: none">› SPL máximo de 138 dB› Potencia: 1500W AES› 45 ÷ 20000 Hz› Cobertura de directividad constante de 40° × 22,5°› 1 altavoz de graves de neodimio de 15", bobina móvil de 4"› Motor de compresión de neodimio de 4"› Recinto de contrachapado de abedul báltico› Rejilla frontal de acero con revestimiento textil› Mecánica para arrays integrada› Conectores SpeakON multipolo
Código De Artículo	13000728 Q 15-P Black - RAL 9005 EAN 8024530019006



Q 15-P

MÓDULO DE DOS VÍAS DE FUENTE PUNTUAL

Line Art 2D



ESPECIFICACIONES

Especificaciones acusticas

Respuesta en frecuencia (-10 dB)	45 Hz ÷ 20000 Hz
SPL máx. a 1 m	138 dB
Ángulo de cobertura horizontal	22.5°
Ángulo de cobertura vertical	40°
Índice de directividad (Q)	20

Sección de potencia

Amplification	Bi-Amp
Frecuencias de cruce	600 Hz
Impedancia nominal LF	8 ohm
Manejo de potencia LF	1350 W
Manejo de potencia pico LF	5400 W
Sensibilidad LF	97 dB
Impedancia nominal HF	8 ohm
Manejo de potencia HF	150 W
Manejo de potencia pico HF	600 W
Sensibilidad HF	113 dB
Protecciones HF	Capacitor on Compression Driver
Amplificador recomendado	XPS 16K, XPS 16KD, QPS 10K

Transductores

Motor de compresión	1 x 1.4" neo, 4.0" v.c
Altavoz de bajos	1 x 15" neo, 4.0" v.c

Sección de entrada/salida

Conectores de entrada	Speakon® NL4
Conectores de salida	Speakon® NL4

Cumplimiento estándar

Safety agency	CE compliant
---------------	--------------

Especificaciones físicas

Hardware	Side and rear array rigging point
Manijas	2

Tamaño

Color	Black - RAL 9005
Altura	860 mm / 33.86 inches
Ancho	446 mm / 17.56 inches
Profundidad	590 mm / 23.23 inches
Peso	55 kg / 121.25 lbs



Q 15-P

MÓDULO DE DOS VÍAS DE FUENTE PUNTUAL

**Kits De Mejora
Suspensión/montaje**

ACCESORIOS

PNL IN-OUT AMPHENOL	12399063	8024530020149
C-BR 10° Q 15	13360487	8024530019662
FL-B H Q 15	13360456	8024530019099
FL-B V Q 15	13360457	8024530019082